

Erasmus+/Ανώτατη Εκπαίδευση

European Universities  
Ευρωπαϊκά Πανεπιστήμια

Αθήνα, 12.12.2019  
Φάνη Στυλιανίδου, IKY/ EM Erasmus+

# Συνοπτική παρουσίαση

- Σκεπτικό - Όραμα
- Τι είναι τα Ευρωπαϊκά Πανεπιστήμια;
- Μακροπρόθεσμοι Στόχοι των Ε.Π.
- Αρχές και Χαρακτηριστικά των Ε.Π.
- Πιλοτική Φάση των Ε.Π. 2019 και 2020
- Τι θα υποστηρίξει η Δράση KA2
- Επιλεξιμότητα – Υποβολή προτάσεων
- Κριτήρια αξιολόγησης
- Χρηματοδότηση
- Αποτελέσματα Πρόσκλησης 2019
- Παράγοντες Επιτυχίας
- Πρόσκληση 2020
- Πλήρης Εφαρμογή στο νέο Πρόγραμμα (2021-27)

## Σκεπτικό - Όραμα

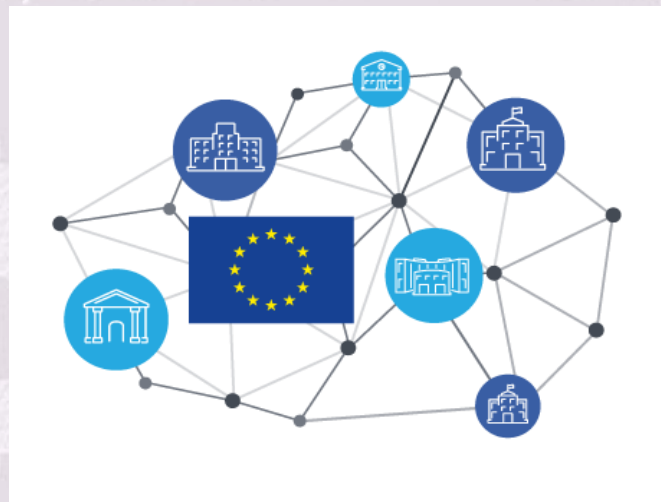
- Ισχυροποίηση της **ευρωπαϊκής ταυτότητας** μέσω της εκπαίδευσης και του πολιτισμού
- Ευρωπαϊκός Χώρος Εκπαίδευσης μέχρι το 2025



*«...Μια Ευρώπη στην οποία η μάθηση, οι σπουδές και η έρευνα δεν θα πρέπει να εμποδίζονται από σύνορα. Μια ήπειρος όπου η παραμονή σε άλλο κράτος μέλος –για σπουδές, μάθηση ή εργασία– είναι κάτι το συνηθισμένο και όπου η γνώση δύο άλλων γλωσσών πέραν της μητρικής είναι ο κανόνας. Μια ήπειρος στην οποία οι άνθρωποι έχουν έντονο το αίσθημα της ευρωπαϊκής τους ταυτότητας και της πολιτιστικής κληρονομιάς και πολυμορφίας της Ευρώπης.»*

# Τι είναι τα Ευρωπαϊκά Πανεπιστήμια;

Βιώσιμα δίκτυα (ή «**συμμαχίες**») υφιστάμενων ιδρυμάτων τριτοβάθμιας που μοιράζονται το όραμα και τις αξίες του Ευρωπαϊκού Χώρου Εκπαίδευσης και αναπτύσσουν κοινές μακροπρόθεσμες θεσμικές στρατηγικές για **εκπαίδευση, έρευνα και καινοτομία υψηλότερου επιπέδου**.



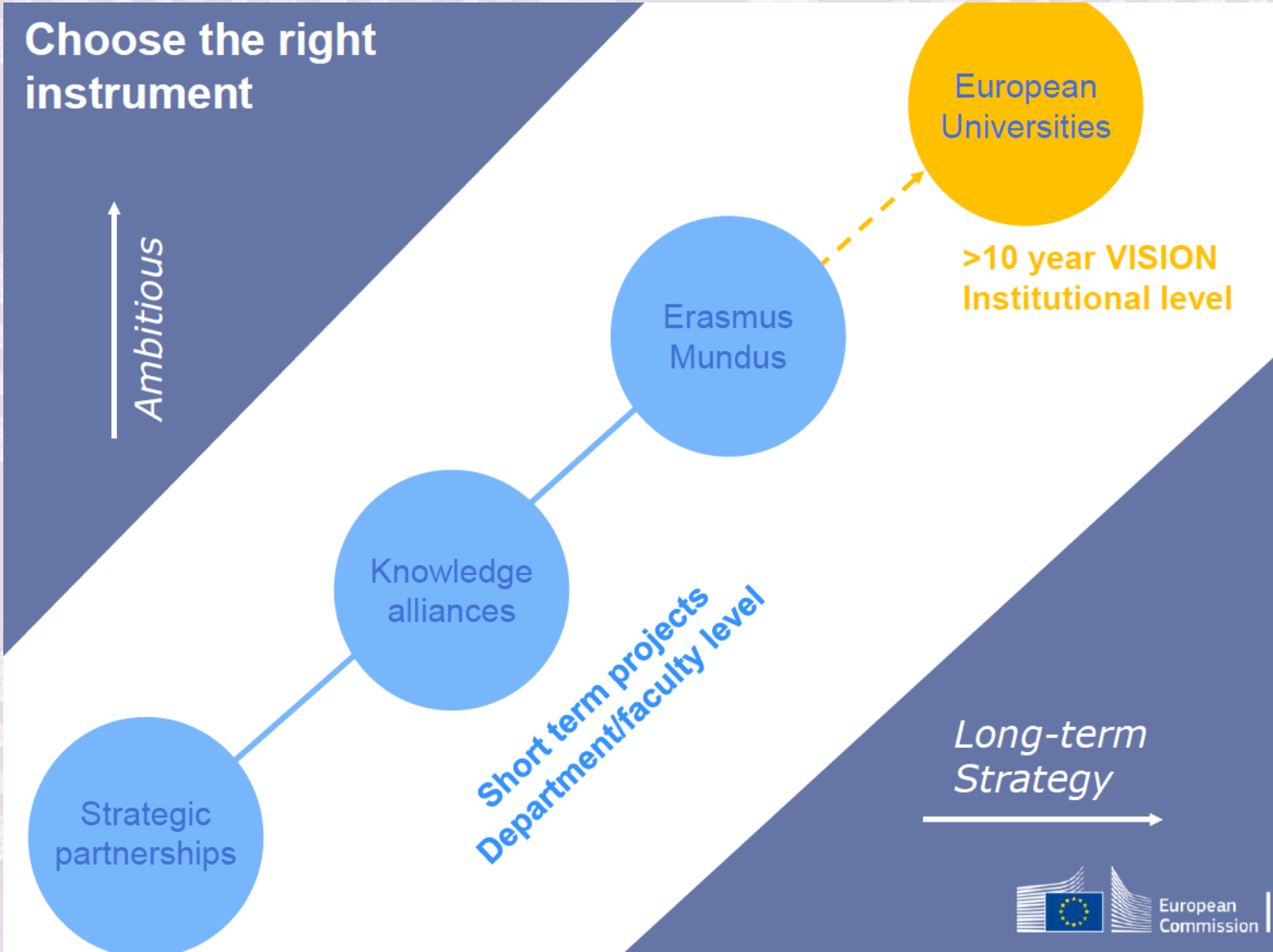
## Μακροπρόθεσμοι Στόχοι των Ε.Π.

- ⇒ Αύξηση της ποιότητας, της διεθνούς ανταγωνιστικότητας και της ελκυστικότητας της ευρωπαϊκής τριτοβάθμιας εκπαίδευσης στην Ευρώπη
- ⇒ Αντιμετώπιση των μεγάλων κοινωνικών προκλήσεων και την έλλειψη δεξιοτήτων που αντιμετωπίζει η Ευρώπη
- ⇒ 20 Ευρωπαϊκά Πανεπιστήμια μέχρι το 2024-25

# Αρχές και Χαρακτηριστικά των Ε.Π.

- Γεωγραφική και κοινωνική ισορροπία – ιδρύματα όλων των ειδών και μεγεθών
- **‘Bottom-up’** διαυγές και σε βάθος μοντέλο συνεργασίας
- Κοινή **μακροπρόθεσμη στρατηγική** σχεδιασμένη **από και για** τους φοιτητές, ακαδημαϊκούς, ερευνητές και διοικητικό προσωπικό
- Ενσωματωμένη **κινητικότητα** φοιτητών και προσωπικού
- Κοινά **ευέλικτα προγράμματα σπουδών**, με διεπιστημονικές προσεγγίσεις και καινοτόμες παιδαγωγικές μεθόδους
- Πρακτική και/ή εργασιακή εμπειρία για την προώθηση της **επιχειρηματικής νοοτροπίας** και την ανάπτυξη της **συμμετοχής των πολιτών**
- Ευρωπαϊκές ομάδες (συν-)δημιουργίας γνώσης (“**challenge-based approach**”) για την **διεπιστημονική** αντιμετώπιση κοινών κοινωνικών και άλλων προκλήσεων

**=> Διαρθρωτικό, Συστημικό και Βιώσιμο Αντίκτυπο**



**European curriculum**  
customised by  
each student  
leading to a  
**European degree**



**Innovative**  
curricula with  
innovative  
pedagogies +  
**embedded**  
structured student  
mobility



**Enhanced staff**  
mobility between  
the partner  
institutions to  
teach/do  
research/work



## European inter-university Campuses

Bachelor/Master/Doctoral levels





## European inter-university Campuses acting as role models

Automatic mutual recognition

European Student Card Initiative

Bologna commitments



Ενεργοποιήστε τα Windows  
Μεταβείτε στις ρυθμίσεις για ενεργοποίηση

# Πιλοτική Φάση των Ε.Π. 2019 & 2020

2 προκηρήξεις για 2 Ευρωπαϊκά Πανεπιστήμια  
στους οδηγούς του Erasmus+ 2019 και  
2020 ως κεντρικές δράσεις

Χρηματοδότηση για 3 χρόνια  
5 000 000 Ευρώ για κάθε Ε.Π.

Δυνατότητα για επανάληψη της αίτησης στο νέο  
πλαίσιο χρηματοδότησης (2021-2027) μετά από  
θετική αξιολόγηση

# Τι θα υποστηρίξει η Δράση ΚΑ2 (2019-2020)

Συνεργασίες πέρα από τα υφιστάμενα πρότυπα συνεργασίας

- «Συμμαχίες» 5 έως 8 εταιρών, μέσω μιας προσέγγισης ‘βήμα – βήμα’.
- Σταδιακή υλοποίηση δραστηριοτήτων για την επίτευξη του οράματος, π.χ.
  - κοινή Δήλωση ‘Αποστολής’ (mission statement)
    - Στρατηγική Συνεργασίας σε διάφορα επίπεδο
  - κοινό Πρόγραμμα Εργασιών
    - σχεδιασμός αποτελεσματικών Δομών κοινής Διαχείρισης
    - κινητικότητα, κοινωνική ενσωμάτωση, challenge-based approach

Η Δράση θα υποστηρίξει την εφαρμογή **των πρώτων βημάτων** του κοινού προγράμματος εργασιών.

## These key principles will guide efforts towards this vision



### Inclusive

broad student  
body



### Inclusive

at least 3 HEIs  
from **all types** of  
institution



### Bring Europeans together

minimum 3  
Programme  
Countries



### Higher quality and competitiveness

innovative  
teaching and  
learning,  
cross-disciplinary

# Επιλεξιμότητα – Υποβολή προτάσεων

## Επιλέξιμοι συμμετέχοντες οργανισμοί

Κάθε ίδρυμα τριτοβάθμιας εκπαίδευσης που διαθέτει έγκυρο Χάρτη Erasmus για την Ανώτατη Εκπαίδευση (ECHE), με τις συνδεδεμένες με αυτό οντότητες (εάν υπάρχουν).

## Αριθμός και προφίλ των συμμετεχόντων οργανισμών

Τουλάχιστον **3** ιδρύματα τριτοβάθμιας εκπαίδευσης από **3** κράτη μέλη της ΕΕ ή άλλες χώρες του Προγράμματος.

Άλλοι συνδεδεμένοι δημόσιοι ή ιδιωτικοί φορείς.

## Κριτήρια Αξιολόγησης

- Συνάφεια της πρότασης (μεγ. 25 βαθμοί)
- Γεωγραφική ισορροπία (μεγ. 15 βαθμοί)
- Ποιότητα της πρότασης και υλοποίησης (μεγ. 20 βαθμοί)
- Ποιότητα των διακανονισμών για την συνεργασία της συμμαχίας (μεγ. 20 βαθμοί)
- Βιωσιμότητα και διάχυση (μεγ. 20 βαθμοί)

**Συνολικό ελάχιστο 70/100 βαθμοί**

# Συνάφεια της πρότασης

25

- Πόσο **φιλόδοξο** είναι το όραμά σας;
- Τι το **ιδιαίτερο** έχει η συμμαχία σας;
- Πόσο **συναφής** είναι η δήλωση αποστολής σας;
- Στοχεύετε σε μία **συνεργασία ανώτερου επιπέδου**;

# Γεωγραφική ισορροπία

15

- Ποια είναι η **στρατηγική** πίσω από την επιλογή των εταιρών;
- Συνδέεται με το μακροπρόθεσμο **όραμά** σας;
- Είναι η συμμαχία σας **γεωγραφικά ισορροπημένη**;



# Ποιότητα της πρότασης και υλοποίησης 20

- Ποιες δραστηριότητες **θα οδηγήσουν την πραγματοποίηση** της μακροπρόθεσμης στρατηγικής σας;
- Έχουν **σχεδιαστεί καλά και ρεαλιστικά**;
- Πώς **θα μετρήσετε τα αποτελέσματα**;

# Ποιότητα της συνεργασίας

20

- Πώς θα **συνεργαστείτε αποτελεσματικά** σε όλα τα επίπεδα του ιδρύματος;
- Πώς θα εξασφαλίσετε έναν **ενεργό** και **συναφή** ρόλο για κάθε εταίρο;
- Πώς θα εξασφαλίσετε ότι η φωνή των **φοιτητών** και του **προσωπικού** θα ακουστεί;

# Βιωσιμότητα και διάχυση

20

Πώς η συμμαχία σας

- Θα λειτουργήσει ως **παράδειγμα** για άλλα ΑΕΙ στην Ευρώπη;
- Θα συνεισφέρει στη δημιουργία του **Ευρωπαϊκού Χώρου Εκπαίδευσης**;

# Χρηματοδότηση

**Μέγιστο 80% των συνολικών επιλέξιμων πραγματικών εξόδων**

Κατηγορίες εξόδων:

- προσωπικού (μισθοί, ασφάλιση, κ.ά.)
- ταξιδιών για προσωπικό και φοιτητές, ερευνητές (π.χ. για σπουδές, επιμόρφωση, συναντήσεις)
- διαβίωσης κατά τη διάρκεια της κινητικότητας (μεγ. 3 μήνες)
- εξοπλισμού (μεγ. 8% των άμεσων εξόδων)
- άλλα έξοδα (μεγ. 5% των άμεσων εξόδων)
- έμμεσα έξοδα (μεγ. 7% των άμεσων εξόδων)

# Αποτελέσματα Πρόσκλησης 2019

- Υποβλήθηκαν **54 αιτήσεις**
  - **48 σχέδια** ήταν επιλέξιμα
  - **39 σχέδια** πέρασαν το ποιοτικό κατώφλι της βαθμολογίας
- Επιλέχθηκαν **17 'πιλοτικά'** Ευρωπαϊκά Πανεπιστήμια
  - <= 85 MEUR
  - 114 ΑΕΙ από 24 χώρες-μέλη
  - 26 ανεξάρτητοι εξωτερικοί εμπειρογνώμονες (πρυτάνεις, καθηγητές και ερευνητές)
- Ελληνική συμμετοχή σε **3 Συμμαχίες**
  - CIVIS, A European Civic University Alliance, ΕΚΠΑ
  - EPICUR, European Partnership for an Innovative Campus Unifying Regions, ΑΠΘ
  - CONEXUS, European University for Smart Urban Coastal Sustainability, Γεωπονικό Πανεπιστήμιο Αθηνών

## Παράγοντες Επιτυχίας

- Συνάφεια και επίπεδο φιλοδοξίας κοινού μακροπρόθεσμου οράματος
- Μετασχηματιστικός αντίκτυπος στα ιδρύματα – σε όλα τα επίπεδα
- Συμβολή στον Ευρωπαϊκό Χώρο της Εκπαίδευσης, γεωγραφική ισορροπία
- Συνοχή μεταξύ της στρατηγικής και του προγράμματος εργασίας των δραστηριοτήτων
- Υψηλή συμμετοχή των φοιτητών και του προσωπικού σε όλα τα επίπεδα
- Συγκεκριμένα παραδοτέα μετά από 3 χρόνια

# Diverse priorities of the transdisciplinary long-term visions



European identity



Active citizenship



Global Health

Social sciences



Fine arts

Migration



Multilingualism

Climate protection



UN SDGs

Biodiversity



Sustainable Blue Growth

## Transformational Impact

- Systemic, structural and sustainable impact
- Institution wide, going beyond individual departments and faculties
- Parity of esteem btw education and R&I
- Specific trans-disciplinary challenges (challenge-based approach)
- Aim to become role models
- Make the 'knowledge square' a reality

Education  
Research  
Innovation  
Service to society



# Πρόσκληση 2020



24 'πilotικά' Ευρωπαϊκά Πανεπιστήμια  $\leq$  120 MEUR




Υποβολή αιτήσεων: **26 Φεβρουαρίου 2020** (5μμ Βρυξ.)



- Επικέντρωση σε χωρίς προηγούμενο επίπεδα θεσμοθετημένης συνεργασίας => συστημική, διαρθρωτική και βιώσιμη
- Δυνατότητα μετασχηματισμού της θεσμικής συνεργασίας μεταξύ των ιδρυμάτων τριτοβάθμιας εκπαίδευσης και μετάβασής της στο επόμενο επίπεδο
- Ολοκληρωμένη και μακροπρόθεσμη κοινή στρατηγική για την εκπαίδευση, με συνδέσμους με την έρευνα και την καινοτομία και την κοινωνία γενικότερα, και πέρα από κάθε πιθανή υφιστάμενη διμερή και πολυμερή συνεργασία

## Πρόσκληση 2020 (συν.)

- Βήμα-βήμα προσέγγιση για τη σταδιακή εφαρμογή των δραστηριοτήτων
-  Κοινές δομές που συνδυάζουν την τεχνογνωσία, τις πλατφόρμες, τα δεδομένα και τους πόρους τους
- Δημιουργικές και καινοτόμες δραστηριότητες

# Αίτηση 2020



Funding & tender opportunities (the Single Electronic Data Interchange Area) is the entry point for participants and experts in funding programmes and tenders managed by the European Commission and other EU bodies.

## Find calls for proposals and tenders

Search calls for proposals and tenders by keywords, programmes...

## EU Programmes




3rd Health Programme (3HP)	Asylum, Migration and Integration Fund (AMIF)	Consumer Programme (CP)	Creative Europe (CREA)	European Defence Industrial Development Programme (EDIDP)	Erasmus+ Programme (EPLUS)	Europe For Citizens (EFC)
European Maritime and Fisheries Fund (EMFF)	European Statistics (ESTAT)	EU External Action (RELEX)	HERCULE III (HERC)	Horizon 2020 Framework Programme (H2020)	Support for information measures relating to the common agricultural policy (IMCAP)	Internal Security Fund Borders and Visa (ISFB)
Justice Programme (JUST)	Pilot Projects and Preparatory Actions (PPPA)	Programme for the Competitiveness of Enterprises and small and medium-sized	Programme for the Environment and Climate Action (LIFE)	Promotion of Agricultural Products (AGRIP)	Research Fund for Coal & Steel (RFCS)	Rights, Equality and Citizenship Programme (REC)
						Internal Security Fund Police (ISFP)
						Union Civil Protection Mechanism (UCPM)

# Αίτηση 2020

## Application package: eForm and its attachments

**PART A: eForm with administrative data**

**PART B: Content information on the proposed alliance**

-  Part B1 Project description template
-  Part B2 Budget template
-  Part B3 Mission statement template

## Πλήρης εφαρμογή στο νέο Πρόγραμμα (2021-2027)



Αυξημένος προϋπολογισμός, αν συμφωνηθεί



Δυνατότητα επανα-υποβολής πρότασης μετά από θετική αξιολόγηση



Συνέργειες με άλλες εθνικές, ευρωπαϊκές και ιδιωτικές πηγές χρηματοδότησης



Συνεργασία για την ανίχνευση και την άρση των εναπομεινάντων νομικών και διοικητικών εμποδίων

**Ευχαριστούμε!!**

**Φάνη Στυλιανίδου**

[fstylianidou@iky.gr](mailto:fstylianidou@iky.gr)