



Μουσείο Φυσικής Ιστορίας Κρήτης Μουσείο και Σχολείο 2024-2025



Πανεπιστήμιο
Κρήτης

Καλή σχολική χρονιά
από το Μουσείο Φυσικής
Ιστορίας Κρήτης-
Πανεπιστήμιο Κρήτης!
Απολαμβάνουμε τη
μουσειακή εμπειρία με:

Εκπαιδευτικά προγράμματα, διάρκειας
60 ή 120 λεπτών.

Εκπαιδευτικά μονοπάτια διάρκειας
60 ή 120 λεπτών, πιστοποιημένα από το
Υπουργείο Παιδείας.

Ξενάγηση ελληνόφωνη ή
αγγλόφωνη, διάρκειας 60 λεπτών.

Ελεύθερη περιήγηση με την ευθύνη
του εκπαιδευτικού, χωρίς τη συνοδεία
μουσειοπαιδαγωγού.



Επισκεφθείτε την ιστοσελίδα μας:

<https://www.nhmc.uoc.gr/el/education/ekp-programmata-scholikes-omades/ekp-progr-scholeia-sto-mouseio>

Πληροφορίες - Κρατήσεις: 2810-393630,
Δευτέρα-Παρασκευή, 10:00-14:00



Το Μουσείο έχει αρχίσει να ανακαινίζεται, αλλά παραμένει απολύτως προσβάσιμο στους μικρούς και μεγάλους επισκέπτες του!

Επισκεφθείτε το Μουσείο και μεγάλους και μικρούς επισκέπτες του!

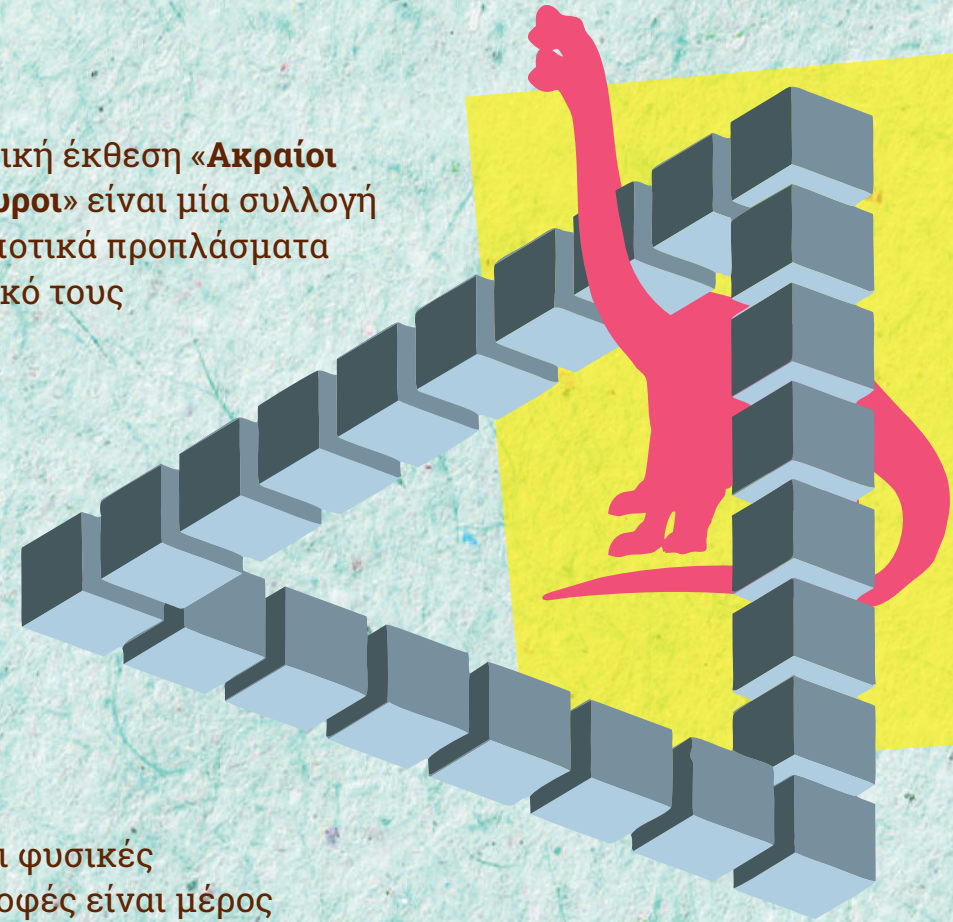


Εκθέσεις

Η μόνιμη κεντρική έκθεση του Μουσείου περιλαμβάνει αναπαραστάσεις **Μεσογειακών Οικοσυστημάτων, το Γιγάντιο Δεινοθήριο και το Ζωντανό Μουσείο**. Η έκθεση αυτή είναι μία διαδρομή στην ιστορία της φύσης μέσα στον χρόνο προσφέροντας τις πιο σημαντικές πληροφορίες για τη μοναδικότητα του περιβάλλοντος της Κρήτης.

Η περιοδική έκθεση «**Φωτεινά μυστήρια και Οπτικά παράδοξα**» είναι μία αποκαλυπτική εξερεύνηση του φωτός και των παραδοξοτήτων που επιφυλάσσει στον ανθρώπινο νου.

Η περιοδική έκθεση «**Ακραίοι Δεινόσαυροι**» είναι μία συλλογή από ρομποτικά προπλάσματα στο φυσικό τους μέγεθος.



Καθώς οι φυσικές καταστροφές είναι μέρος της ζωής μας, όλες οι σχολικές επισκέψεις ολοκληρώνονται με την παρακολούθηση του προγράμματος «**Εγκέλαδος**» στη σεισμική Τράπεζα του Μουσείου, όπου μικροί και μεγάλοι εξοικειώνονται με το φαινόμενο του σεισμού και ενημερώνονται για τους τρόπους προστασίας.



Μοναδική μουσειακή εμπειρία η σχολική επίσκεψη στο Μουσείο Φυσικής Ιστορίας Κρήτης



Περιεχόμενα

Προσχολική ηλικία και Α΄ τάξη Δημοτικού

- **διάρκειας 60 λεπτών**
 - «Στα ίχνη των Δεινόσαυρων» 4
 - «Παραμυθομπερδέματα με την Πιπιστρέλους και τη Μαυρέμις» 4
 - «Αρκούδα και Φώκια εκπέμπουν σήμα κινδύνου» 5
 - «Σκάψε, σκάψε τι θα βρεις;» 5
 - «Ο λύκος των παραμυθιών και ο λύκος της φύσης» 11

Β΄ και Γ΄ τάξη Δημοτικού

- **διάρκειας 60 λεπτών**
 - «Οι προσαρμογές των Δεινόσαυρων» 6
 - «Στα ψηλά βουνά» 6
 - «Τα φυτά από τη Μινωική Κρήτη μέχρι σήμερα» 7
 - «Ο Φυτούλης» 7
 - «Οι ερευνητές της φύσης» 7
- **διάρκειας 120 λεπτών**
 - «Ο κόσμος των φυτών - Τα φυτά από τη Μινωική Κρήτη μέχρι σήμερα» 8
 - «Ζώα και φυτά προσαρμόζονται στο περιβάλλον» 11

Δ΄ και Ε΄ τάξη Δημοτικού

- **διάρκειας 60 λεπτών**
 - «Οι ερευνητές της φύσης» 7
 - «Οικοσυστήματα της Μεσογείου» 8
 - «Λουλούδια - Καρποί - Σπόροι» 9

- **διάρκειας 120 λεπτών**
 - «Η φύση είναι το σπίτι μας - Οικοσυστήματα - Λουλούδια - Καρποί - Σπόροι» 12

Ε΄ και Στ΄ τάξη Δημοτικού

- **διάρκειας 60 λεπτών**
 - «Οι ερευνητές της φύσης» 7
 - «Όταν ο Εγκέλαδος ξυπνά» 9
 - «Φωτεινά μυστήρια - παίζοντας με το φως!» 9

● **διάρκειας 120 λεπτών**

- «Τα ζώα στο φακό του στερεοσκοπίου - Εργαστήριο στο Μουσείο»... 13
- «ΚΑΙΡΟΣ για αλλαγή!» 14

Α΄ - Γ΄ Γυμνασίου

- **διάρκειας 60 λεπτών**
 - «Όταν ο Εγκέλαδος ξυπνά» 9
 - «Φωτεινά μυστήρια - παίζοντας με το φως!» 9

● **διάρκειας 120 λεπτών**

- «Τα ζώα στο φακό του στερεοσκοπίου - Εργαστήριο στο Μουσείο»... 13
- «ΚΑΙΡΟΣ για αλλαγή!» (έως Β΄ Γυμνασίου) 14

Α΄ - Γ΄ Λυκείου

- **διάρκειας 120 λεπτών**
 - «Τα ζώα στο φακό του στερεοσκοπίου - Εργαστήριο στο Μουσείο»... 13

Α. Εκπαιδευτικά προγράμματα διάρκειας 60 λεπτών

Προσχολική ηλικία και Α΄ τάξη Δημοτικού

1. «Στα ίχνη των Δεινόσαυρων»

Ακολουθώντας τα τρία στάδια της παλαιοντολογικής έρευνας, εξερεύνηση στη φύση, μεταφορά, επεξεργασία και ταυτοποίηση των δειγμάτων στο εργαστήριο και παρουσίαση των αποτελεσμάτων, τα παιδιά θα περισυλλέξουν απολιθώματα Δεινόσαυρων με σκοπό να τα καθαρίσουν και να τα παρατηρήσουν. Αμέσως μετά θα περιηγηθούν στα προπλάσματα της έκθεσης των Δεινόσαυρων του Μουσείου και θα παρατηρήσουν τα εξωτερικά τους χαρακτηριστικά, τον τρόπο βαδίσματος και τα δόντια τους.

Τα τρία αυτά στοιχεία θα τα βοηθήσουν να καταλάβουν από ποιους Δεινόσαυρους προέρχονται τα απολιθώματά τους και αν αυτοί είναι σαρκοφάγοι ή φυτοφάγοι.

2. «Παραμυθομπερδέματα με την Πιπιστρέλους και τη Μαυρέμις»

Η νυχτερίδα Πιπιστρέλους και η νεροχελώνα Μαυρέμις ζωντανεύουν, μαζί με τα παιδιά, ένα φανταστικό παραμύθι περιπέτειας στον Ερευνότοπο, σε έναν μοναδικό διαδραστικό χώρο για την Ελλάδα, αποκλειστικά σχεδιασμένο για παιδιά και πλούσιο σε δραστηριότητες.

Αποτελεί μια μικρογραφία της φύσης, μια ρεαλιστική αναπαράσταση των οικοσυστημάτων της Μεσογείου, του βουνού, του θαμνότοπου, της σπηλιάς, του ποταμού, της εκβολής και της θάλασσας.



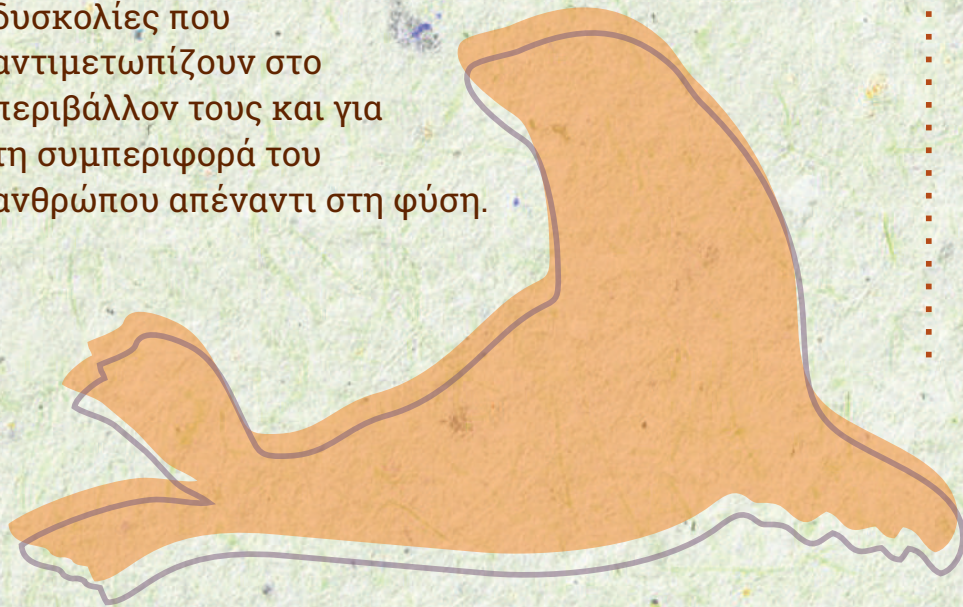
Το Μουσείο συναντά το Σχολείο:
Εξερεύνηση και πειραματισμός!

Α. Εκπαιδευτικά προγράμματα διάρκειας 60 λεπτών

Προσχολική ηλικία και Α΄ τάξη Δημοτικού

3. «Αρκούδα και Φώκια εκπέμπουν σήμα κινδύνου»

Η αρκούδα και η φώκια απεγνωσμένες φθάνουν στο Μουσείο και ζητούν βοήθεια καθώς οι βιότοποί τους (δάση και παραλίες) έχουν υποβαθμιστεί και έχουν συρρικνωθεί από τους ανθρώπους. Τα παιδιά μαζί με τους παιδαγωγούς του Μουσείου, προσπαθώντας να τις βοηθήσουν, προβληματίζονται αν τα δύο ζώα θα μπορούσαν να ζήσουν σε διαφορετικούς βιότοπους. Όμως αυτή η αλλαγή αποδεικνύεται ότι δεν είναι καθόλου εύκολη. Μέσα από το παραμύθι αυτό, τα παιδιά μαθαίνουν για τις δυσκολίες που αντιμετωπίζουν στο περιβάλλον τους και για τη συμπεριφορά του ανθρώπου απέναντι στη φύση.



4. «Σκάψε, σκάψε, τι θα βρεις;»

Χρησιμοποιώντας τα εργαλεία της ανασκαφής (φτυαράκια και πινέλα) και παρακολουθώντας τα βήματα της εξερεύνησης του παλαιοντολόγου του Μουσείου τα παιδιά ενεργοποιούν τις αισθήσεις τους σκάβοντας στην άμμο και βρίσκοντας απολιθώματα, κελύφη ζώων και άλλα αντικείμενα. Στη συνέχεια, διασταυρώνοντας τις παρατηρήσεις τους, καλούνται να ταξινομήσουν τα διαφορετικά τους ευρήματα αναγνωρίζοντας τις ομοιότητες και τις διαφορές τους.



A. Εκπαιδευτικά προγράμματα διάρκειας 60 λεπτών B' και Γ' τάξη Δημοτικού

5. «Οι προσαρμογές των Δεινόσαυρων»

Οι Δεινόσαυροι, 65 εκατομμύρια χρόνια μετά την εξαφάνισή τους, επιστρέφουν στο Μουσείο για να αποκαλύψουν τα μυστικά των ποικίλων προσαρμογών τους. Διανύοντας αιώνες πάνω στη Γη, χάρη στις προσαρμογές τους, κατάφεραν να επιβιώσουν σε διαφορετικές περιβαλλοντικές συνθήκες.

Οι μαθητές παρατηρώντας από κοντά τα προπλάσματα των Δεινόσαυρων του Μουσείου και επικεντρώνοντας την προσοχή τους στα ιδιαίτερα χαρακτηριστικά τους, εργάζονται σε ομάδες, συζητούν για τις ομοιότητες και τις διαφορές αυτού του πολυποίκιλου πληθυσμού και παρουσιάζουν τα συμπεράσματά τους.



6. «Στα ψηλά βουνά»

Οι μαθητές μικροί εξερευνητές παρατηρούν το δασικό οικοσύστημα του Ιου ορόφου του Μουσείου.

Αναγνωρίζουν είδη δασικών δέντρων, φύλλων, καρπών, φλοιών και αναζητούν ζώα που φωλιάζουν σε αυτά τα περιβάλλοντα.

Καταλήγοντας στις κορφές ανακαλύπτουν τη χαμηλή βλάστηση που είναι προσαρμοσμένη στα ψηλά!

Χρησιμοποιώντας τις αισθήσεις τους, όραση, ακοή, αφή κι όσφρηση, ταξιδεύουν όλοι μαζί παρέα μέσα στα δάση της ανατολικής Μεσογείου ψηλαφώντας, αναγνωρίζοντας και ομαδοποιώντας όλα όσα θα βρεθούν μπροστά τους σε αυτό το μονοπάτι.



A. Εκπαιδευτικά προγράμματα διάρκειας 60 λεπτών B' και Γ' τάξη Δημοτικού

7. «Τα φυτά από τη Μινωική Κρήτη μέχρι σήμερα»

Οι μαθητές αναγνωρίζουν φυτά και σπόρους που καλλιεργούνται από τα μινωικά χρόνια μέχρι τις μέρες μας, όπως την ελιά, το αμπέλι, αλλά και τις φακές. Φυτά που συνδέονται άρρηκτα με την καθημερινή ζωή των ανθρώπων του νησιού για πολλούς αιώνες και τους παρέχουν τις πρώτες ύλες για τη διατροφή τους αλλά και για τις ανάγκες της καθημερινής ζωής γενικότερα. Στόχος του προγράμματος είναι και η ανάδειξη

λιγότερο γνωστών φυτών, όπως το λινάρι, η κλωστική κάνναβη, η ιτιά και το μπίζι (αλλιώς μαναρόλια), τα οποία μέσα από ένα διαδραστικό παιχνίδι αποδεικνύουν στους μαθητές τη χρησιμότητά τους.



8. «Ο Φυτούλης»



Τα παιδιά εξοικειώνονται με τις βασικές βιομορφές των φυτών (δένδρα, θάμνοι, φυτά με βολβούς, κονδύλους, ετήσια φυτά κ.ά.) αλλά και με τα μέρη του φυτού (ρίζα, βλαστός, φύλλα, καρπός-σπόρος) χρησιμοποιώντας εικόνες, ζωντανά φυτά και διαδραστικά παιχνίδια.

9. «Οι ερευνητές της φύσης» B' έως και Στ' Δημοτικού

Τα παιδιά, χρησιμοποιώντας τα πραγματικά εργαλεία των ερευνητών μεταμορφώνονται σε παλαιοντολόγους, σπηλαιολόγους, οικολόγους, βοτανικούς, εντομολόγους, ορνιθολόγους, υδροβιολόγους, θηριολόγους και ερπετολόγους και ζουν μια πραγματική εξερεύνηση στα οικοσυστήματα του Ερευνότοπου, ενός μοναδικού διαδραστικού χώρου για την Ελλάδα, αποκλειστικά για παιδιά και πλούσιου σε πρωτότυπες δραστηριότητες.



Α. Εκπαιδευτικά προγράμματα διάρκειας 120 λεπτών (με διάλειμμα) Β' και Γ' τάξη Δημοτικού

10. «Ο κόσμος των φυτών -Τα φυτά από τη Μινωική Κρήτη μέχρι σήμερα»

Τα παιδιά εξοικειώνονται με τις βασικές βιομορφές των φυτών (δένδρα, θάμνοι, φυτά με βολβούς, κονδύλους, ετήσια φυτά κ.ά.) αλλά και με τα μέρη του φυτού (ρίζα, βλαστός, φύλλα, καρπός-σπόρος) χρησιμοποιώντας εικόνες, ζωντανά φυτά και διαδραστικά παιχνίδια. Γνωρίζουν φυτά που συνδέθηκαν με τη ζωή των ανθρώπων από τη Μινωική Κρήτη μέχρι σήμερα, όπως το αμπέλι, η ελιά,

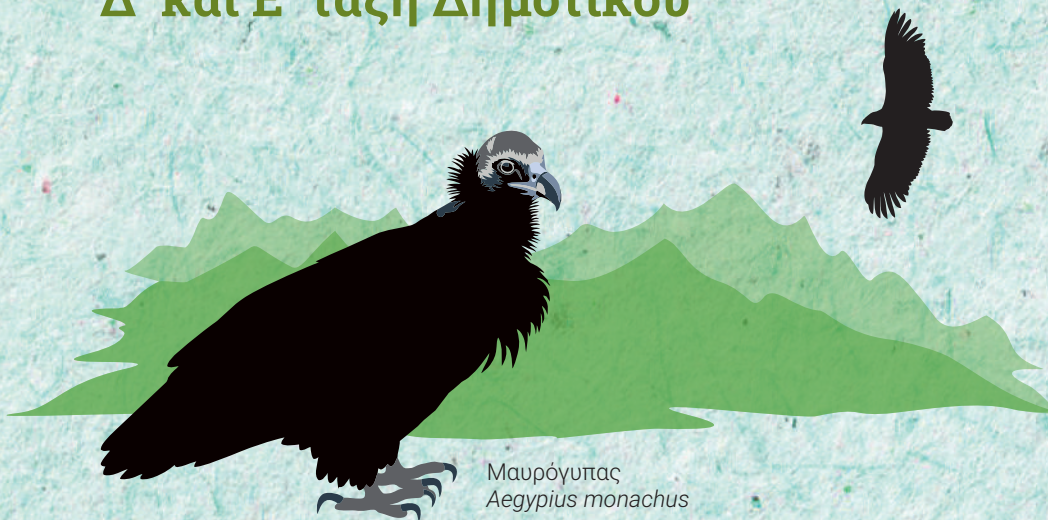
ο βασιλικός, το θυμάρι, το δενδρολίβανο, αλλά και φυτά λιγότερο γνωστά, όπως το λινάρι, η κλωστική κάνναβη και η ιτιά.



Α. Εκπαιδευτικά προγράμματα διάρκειας 60 λεπτών Δ' και Ε' τάξη Δημοτικού

11. «Οικοσυστήματα της Μεσογείου»

Οι μαθητές, μέσα από την παρατήρηση και την έρευνα, ανακαλύπτουν τη δομή και τη λειτουργία των οικοσυστημάτων, καθώς και τα τροφικά πλέγματα μέσα στα οικοσυστήματα. Στη συνέχεια, αναζητούν πληροφορίες για τα απειλούμενα και κινδυνεύοντα ζώα και φυτά.



Μαυρόγυπας
Aegypius monachus



Το Μουσείο συναντά το Σχολείο:
Εξερεύνηση και πειραματισμός!

Α. Εκπαιδευτικά προγράμματα διάρκειας 60 λεπτών

Δ' και Ε' τάξη Δημοτικού

12. «Λουλούδια - Καρποί - Σπόροι»

Μέσα από το πρόγραμμα αυτό, τα παιδιά ασχολούνται με τον κύκλο ζωής των φυτών. Μελετούν, επίσης, τα λουλούδια και ανακαλύπτουν τα διαφορετικά τους μέρη. Γνωρίζουν τους επικονιαστές, τη μεταφορά της γύρης και τη σπουδαιότητα της επικονίασης, καθώς οδηγεί στη γονιμοποίηση και τη δημιουργία των σπόρων. Τέλος, ανακαλύπτουν τους σπόρους «ταξιδευτές».



Ε' και ΣΤ' τάξη Δημοτικού - Γυμνάσιο

13. «Όταν ο εγκέλαδος ξυπνά»*

Τα παιδιά, μέσα από την έρευνα και τον πειραματισμό, αποκτούν τις απαραίτητες γνώσεις για να αξιολογήσουν κοινές πρακτικές, συνήθειες και απόψεις που αναφέρονται στο φαινόμενο του σεισμού. Εμβαθύνουν σε έννοιες όπως λιθόσφαιρα, τεκτονικές πλάκες, σεισμικότητα Μεσογείου κ.ά., ενώ πάνω στη Σεισμική Πλατφόρμα, δημιουργούν το δικό τους σειсмоγράφημα.

<https://www.nhmc.uoc.gr/archives/30622>

* Το πρόγραμμα αυτό προσαρμόζεται σε όλες τις σχολικές βαθμίδες



14. «Φωτεινά μυστήρια - παίζοντας με το φως!»

Σε αυτό το πρόγραμμα οι μαθητές εξερευνούν μια διαδραστική και δια-σκεδαστική έκθεση σχετικά με το φως, την ανάκλαση, την απορρόφηση, τη διάχυση, τα χρώματα και την όραση. Βγάζουν φωτογραφίες σε εκπληκτικές οφθαλμαπάτες και παρακολουθούν εντυπωσιακά πειράματα για τη διάθλαση και το εντυπωσιακό φως που βγάζουν κάποια ζώα και πετρώματα!



Β. Εκπαιδευτικά Μονοπάτια διάρκειας 120 λεπτών (με διάλειμμα)



Πρωθώντας τη συνεργασία Μουσείου - Σχολείου, κρίνεται απαραίτητο να υπάρξουν και τα 3 παρακάτω στάδια υλοποίησης, τα οποία διευρύνουν τη μουσειακή εμπειρία και καθιστούν εγγύτερο το μουσειακό αντικείμενο που τίθεται κάθε φορά υπό εξερεύνηση.

Τα 3 αυτά στάδια υλοποίησης είναι:

1. Προπαρασκευαστικό στάδιο που υλοποιείται στο Σχολείο.
2. Βιωματικό στάδιο που υλοποιείται στο Μουσείο.
3. Στάδιο αξιολόγησης που υλοποιείται στο Σχολείο.

Όλα τα παραπάνω στάδια υλοποίησης υποστηρίζονται από το ΜΦΙΚ-ΠΚ, το οποίο παρέχει ειδικά σχεδιασμένο υλικό στον εκπαιδευτικό και στους μαθητές.

Ακολουθήστε τα links κάθε μονοπατιού για επιπλέον πληροφορίες και πρόσβαση στο εκπαιδευτικό υλικό.



Β. Εκπαιδευτικά Μονοπάτια

Προσχολική ηλικία και Α΄ τάξη Δημοτικού

15. «Ο λύκος των παραμυθιών και ο λύκος της φύσης» διάρκειας 60 λεπτών

Ο «κακός λύκος» των παραμυθιών είναι ένα τρωτό είδος που χρειάζεται προστασία. Το πρόγραμμα αυτό έχει ως στόχο να καταρρίψει τους μύθους γύρω από το άγριο αυτό ζώο και να δώσει στα παιδιά την πραγματική εικόνα του λύκου και του ρόλου του στη φύση.

Υποστηρικτικό υλικό είναι αναρτημένο στην ηλεκτρονική διεύθυνση

<https://www.nhmc.uoc.gr/archives/30395>



Β΄ και Γ΄ τάξη Δημοτικού

16. «Ζώα και φυτά προσαρμόζονται στο περιβάλλον» διάρκειας 120 λεπτών

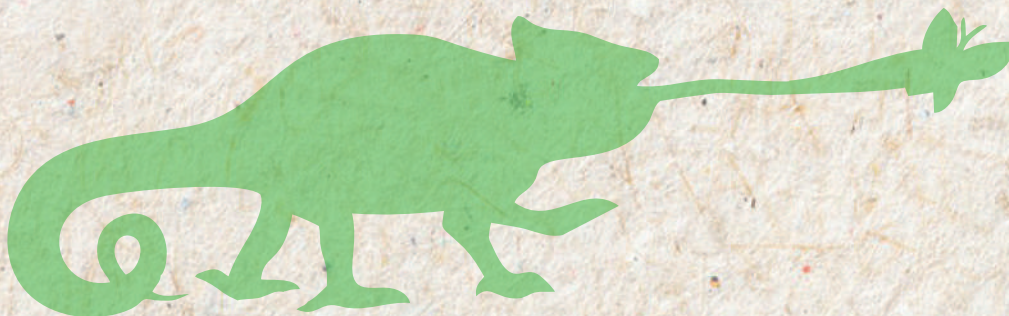
Μέσα από το πρόγραμμα αυτό, οι μαθητές προσεγγίζουν την έννοια της προσαρμογής των οργανισμών. Πιο συγκεκριμένα, εμβαθύνουν στις προσαρμογές που αναπτύσσουν τα ζώα και τα φυτά μέσα από τη διαδικασία της εξέλιξης, ώστε να επιβιώσουν στο περιβάλλον τους, να βρουν τροφή και

να προστατευτούν από τους εχθρούς καθώς επίσης και από το κρύο ή τη ζέση.

Το Εκπαιδευτικό αυτό Μονοπάτι υποστηρίζει θεματικές ενότητες της «Μελέτης Περιβάλλοντος» της Β΄ και Γ΄ Δημοτικού.

Υποστηρικτικό υλικό είναι αναρτημένο στην ηλεκτρονική διεύθυνση

<https://www.nhmc.uoc.gr/archives/30567>



Β. Εκπαιδευτικά Μονοπάτια διάρκειας 120 λεπτών (με διάλειμμα) Δ' και Έ τάξη Δημοτικού

17. «Η φύση είναι το σπίτι μας - Οικοσυστήματα - Λουλούδια - Καρποί - Σπόροι»

Στο πρώτο μέρος, οι μαθητές, μέσα από την παρατήρηση και την έρευνα, ανακαλύπτουν τη δομή και τη λειτουργία των οικοσυστημάτων καθώς και τα τροφικά πλέγματα μέσα στα οικοσυστήματα. Στη συνέχεια, αναζητούν πληροφορίες για τα απειλούμενα και κινδυνεύοντα ζώα και φυτά.

Στο δεύτερο μέρος, τα παιδιά ασχολούνται με τον κύκλο ζωής των φυτών. Μελετούν, επίσης, τα λουλούδια και ανακαλύπτουν τα διαφορετικά τους μέρη. Γνωρίζουν τους επικονιαστές, τη μεταφορά της γύρης και τη σπουδαιότητα της επικονίασης, καθώς οδηγεί στη γονιμοποίηση και τη δημιουργία των σπόρων.

Τέλος ανακαλύπτουν τους σπόρους «ταξιδευτές». Το Εκπαιδευτικό αυτό Μονοπάτι υποστηρίζει το μάθημα «Μελέτη Περιβάλλοντος» της Δ' Δημοτικού και συγκεκριμένα τη θεματική ενότητα: «Η φύση είναι το σπίτι μας».

Υποστηρικτικό υλικό είναι αναρτημένο στην ηλεκτρονική διεύθυνση

<https://www.nhmc.uoc.gr/archives/30595>



Β. Εκπαιδευτικά Μονοπάτια διάρκειας 120 λεπτών (με διάλειμμα) **Ε' και Στ' τάξη Δημοτικού - Γυμνάσιο - Λύκειο**

18. «Τα ζώα στο φακό του στερεοσκοπίου-Εργαστήριο στο Μουσείο»

Μέσα από το φακό του στερεοσκοπίου οι μαθητές παρατηρούν τα χαρακτηριστικά γνωρίσματα των ζώων και αντιλαμβάνονται την ποικιλία και τη διαφορετικότητα των μορφών τους. Βλέπουν, στερεοσκοπικά (τρισδιάστατα) και σε μεγέθυνση, λεπτομέρειες από το σώμα και τις λεπτές υφές των δομών τους, όπως π.χ. τα στοματικά εξαρτήματα ή τα πόδια των εντόμων. Παράλληλα, ερευνούν τη σχέση της δομής των ζώων με τις λειτουργίες τους και τον τρόπο ζωής τους.

Τέλος, εξασκούνται στην ταξινόμηση και την επιστημονική ονοματολογία των ζώων με βάση τα χαρακτηριστικά γνωρίσματά τους.

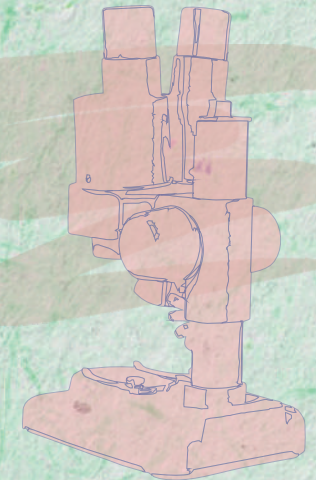
Το Εκπαιδευτικό αυτό μονοπάτι υποστηρίζει το μάθημα «Φυσικά» της ΣΤ' Δημοτικού και συγκεκριμένα την ενότητα «Ζώα», ενώ μπορεί να λειτουργήσει συμπληρωματικά στην εφαρμογή του Αναλυτικού Προγράμματος Σπουδών (ΑΠΣ) για τα «Φυσικά» της Ε' Δημοτικού. Επιπλέον, υποστηρίζει τη διαθεματική

(ΔΕΠΠΣ) προσέγγιση της Βιολογίας στο Γυμνάσιο και Λύκειο, όσον αφορά την οργάνωση της ζωής και τη σχέση δομής και λειτουργίας των οργανισμών.

Πιο συγκεκριμένα, λειτουργεί συμπληρωματικά με το μάθημα της Βιολογίας της Α' Γυμνασίου (ενότητα: «Η οργάνωση της ζωής») καθώς επίσης και με τις ερευνητικές εργασίες (Projects) του Λυκείου.

Υποστηρικτικό υλικό είναι αναρτημένο στην ηλεκτρονική διεύθυνση

<https://www.nhmc.uoc.gr/archives/30627>



Β. Εκπαιδευτικά Μονοπάτια διάρκειας 120 λεπτών (με διάλειμμα)

Το πρόγραμμα απευθύνεται σε μαθητές
Ε-Στ Δημοτικού και Α-Β Γυμνασίου

«ΚΑΙΡΟΣ για αλλαγή!»

Η ζωή μιας πολικής αρκούδας επηρεάζεται από τους σπάνιους παγετώνες σε βουνά της Αφρικής;

Τα θαλάσσια ρεύματα σχετίζονται με τον καιρό στη στεριά;

Οι απαντήσεις στις παραπάνω ερωτήσεις συνδυάζονται σε ένα ντόμινο;

Ένα δίωρο διαδραστικό πρόγραμμα αφιερωμένο στα φυσικά φαινόμενα, στις φυσικές καταστροφές, στο κλίμα, στον καιρό και στις αλλαγές του. Οι μαθητές θα αντιληφθούν έννοιες, όπως η κλιματική κρίση, η υπερθέρμανση του πλανήτη, η αποψίλωση των δασών, η απώλεια της βιοποικιλότητας.

Μέσα από πειράματα, παιχνίδια, κατασκευή (για το Δημοτικό) και debate (για το Γυμνάσιο) διαπιστώνονται οι διαστάσεις της κλιματικής κρίσης.



Γ. Ξεναγήσεις διάρκειας 60 λεπτών

1. Κεντρική έκθεση του Μουσείου:
6 Μεσογειακά Οικοσυστήματα,
το Δεινοθήριο και το Ζωντανό Μουσείο.
2. «Φωτεινά μυστήρια και Οπτικά παράδοξα»
3. «Ακραίοι Δεινόσαυροι»
4. Αγγλόφωνη Ξεναγήση

Δ. Σχολικές Μονάδες Ειδικής Αγωγής και Εκπαίδευσης (ΣΜΕΑΕ) διάρκειας 60 λεπτών

Τα Εκπαιδευτικά Προγράμματα του Μουσείου «Σκάψε, σκάψε, τι θα βρεις;» και «Οι ερευνητές της φύσης» είναι προσαρμοσμένα για μαθητές των Σχολικών Μονάδων Ειδικής Αγωγής και Εκπαίδευσης (ΣΜΕΑΕ).

ΧΡΗΣΙΜΕΣ ΠΛΗΡΟΦΟΡΙΕΣ

- Για την παρακολούθηση οποιουδήποτε εκπαιδευτικού προγράμματος ή ξεναγήσης ή περιήγησης είναι απαραίτητη η έγκαιρη τηλεφωνική κράτηση.
- Εάν υπάρχουν μαθητές με αναπηρία ή με ειδικές εκπαιδευτικές ανάγκες στη σχολική ομάδα που συνοδεύετε, παρακαλούμε να τις αναφέρετε στην κράτησή σας.

ΠΑΝΕΠΙΣΤΗΜΙΟ ΚΡΗΤΗΣ - ΜΟΥΣΕΙΟ ΦΥΣΙΚΗΣ ΙΣΤΟΡΙΑΣ ΚΡΗΤΗΣ

Λεωφόρος Σοφοκλή Βενιζέλου, 71202, Ηράκλειο Κρήτης
(κόλπος Δερματά)

ΚΡΑΤΗΣΕΙΣ: 2810-393630

Δευτέρα έως Παρασκευή: 10:00-14:00

E-mail: info.nhmc@uoc.gr • **Website:** <http://www.nhmc.uoc.gr>

Facebook: Natural History Museum of Crete

Instagram: natural_history_museum_crete



Ανατρεπτική σχολική
Χρονιά!!!